

Funcionamiento

Mi ordenador portátil Acer Aspire One no muestra imagen alguna por pantalla o no carga la batería

Si su equipo presenta alguno de estos problemas y sin embargo tiene iluminado el led de encendido y nota que el ventilador y el disco duro están funcionando, se pueden solucionar aplicando los siguientes pasos:

La solución a estos problemas se encuentra en la actualización de la versión de la Bios que a continuación indicaremos.

- **Aspire One 110** la Versión que corresponde actualizar es: **V 3308**
http://support.acer-euro.com/drivers/notebook/as_one_110.html
- **Aspire One 150**: la versión que corresponde actualizar es : **V3308**
http://support.acer-euro.com/drivers/notebook/as_one_150.html

Unicos requisitos para proceder a tal actualización :

- **Monitor externo** se conecta a través de la **VGA**.
- Realizar la actualización con el ordenador conectado a la red eléctrica.

Observará que en el próximo encendido aparecerá la imagen en pantalla. Adicionalmente, con la actualización de la Bios a la version **V3309** se soluciona el problema de carga de la batería, para esto el procedimiento es el mismo.

A continuación se muestran imágenes y procedimiento de ejemplo:



Aspire One 150



Drivers for Aspire One 150

> Drivers and Utilities

- MS Windows XP

Driver and Utilities

- Linpus Linux Lite (please read the included PDF/TXT files for instructions)

Driver and Utilities

Applications

> BIOS and Guides

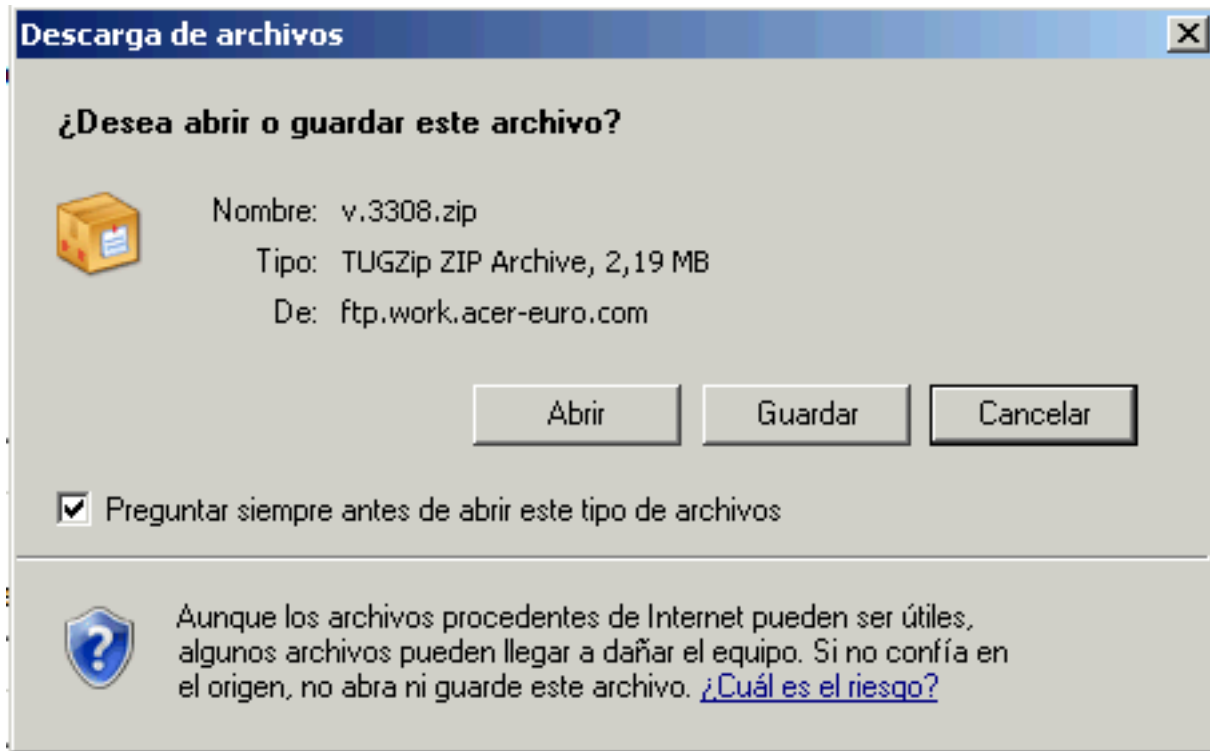
- Bios

Please choose latest BIOS by highest version number

- File
- firm
- By
- v.3114
- v.3304
- v.3305
- v.3308
- v.3309

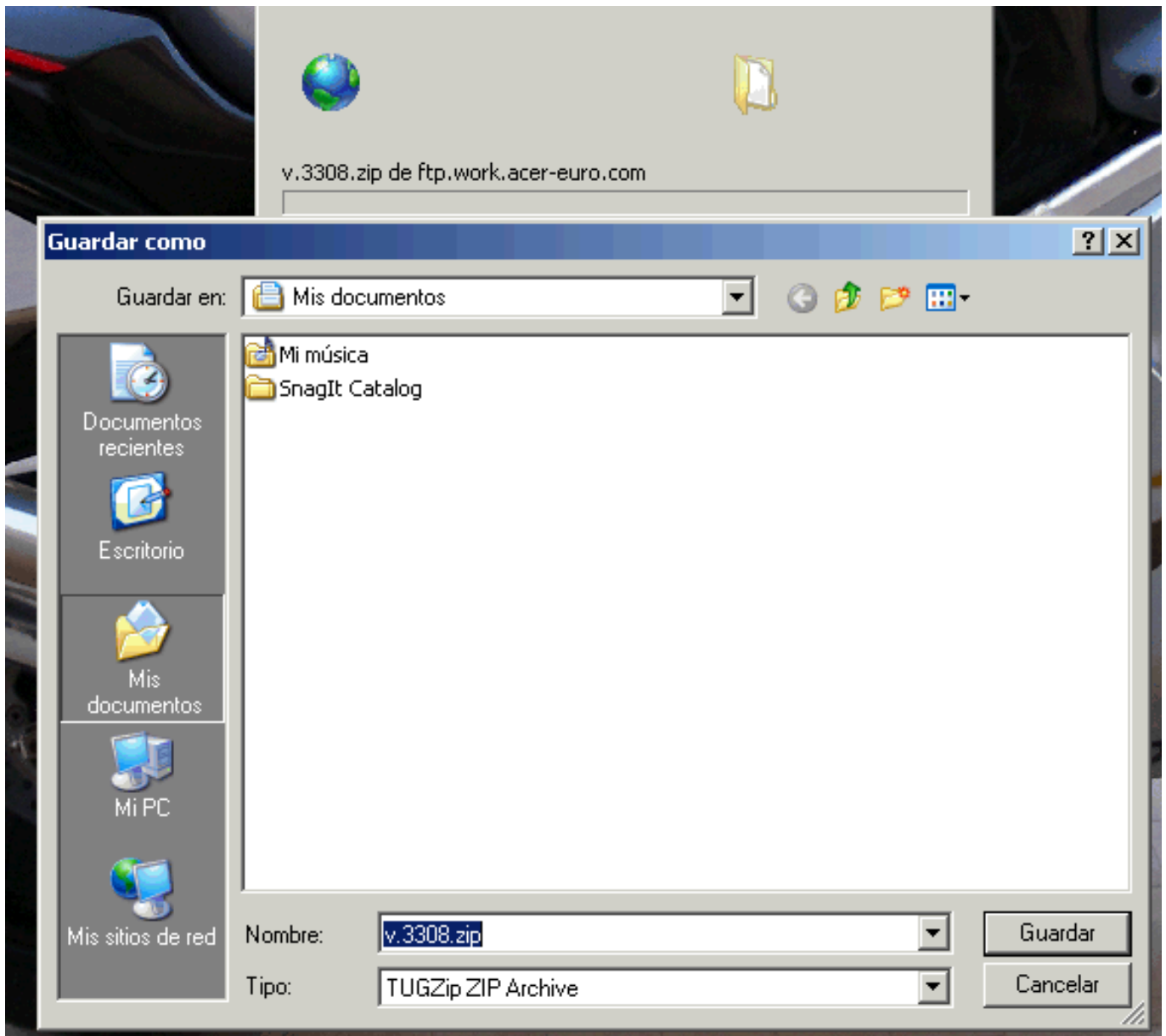
Al seleccionar la versión de actualizar , luego unos segundo aparecerá:

Funcionamiento



Pinchar en salvar , seleccionar una ruta de descarga , Por ejemplo:

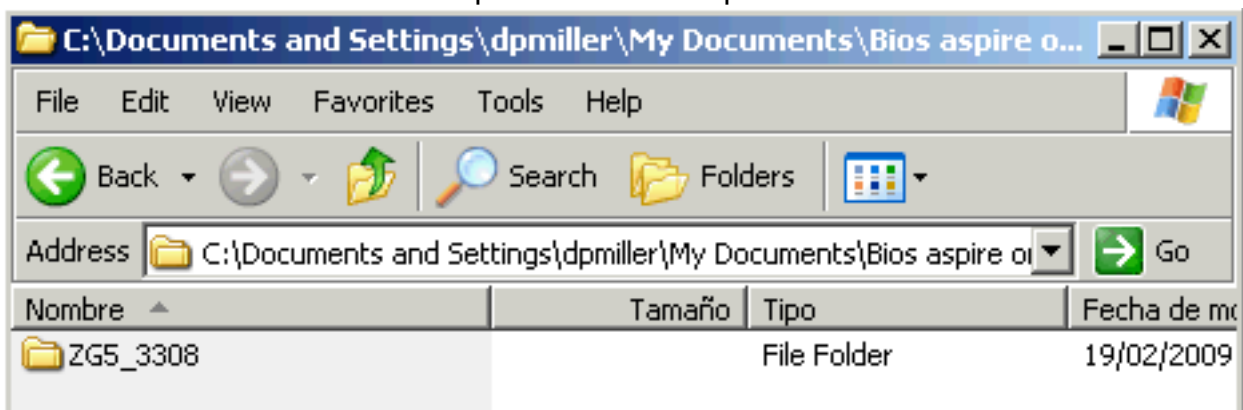
Funcionamiento



En este caso lo descargamos en mis documentos , como también se puede seleccionar programas. (no seleccionar escritorio)

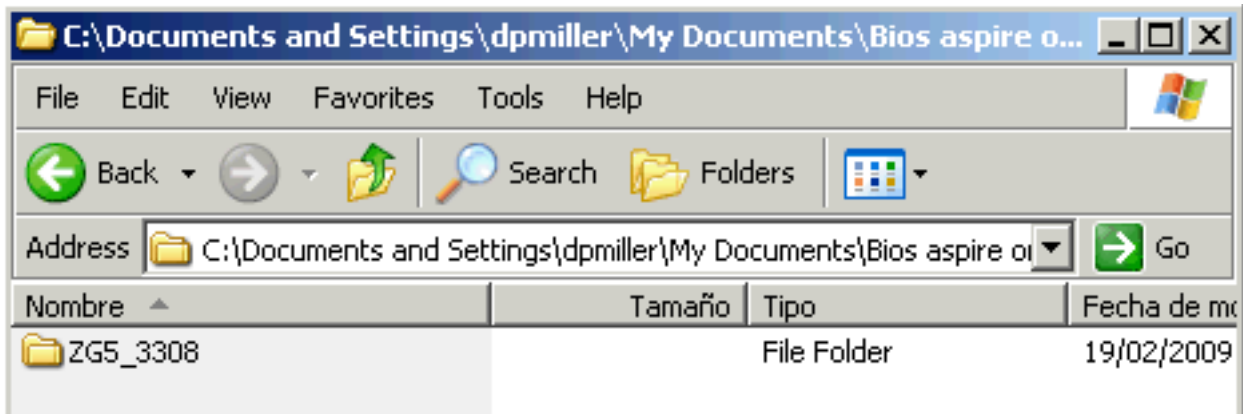
El archivo a descargar es un comprimido .ZIP al finalizar la descarga debemos descomprimirlo
En general se hace seleccionando el archivo botón derecho extraer en:

Una vez realizada la extracción aparecerá esta carpeta:



Funcionamiento

Hacemos doble click:



Y ahora Siempre teniendo el equipo conectado a la red ejecutaremos con doble click FLASH.EXE

Al reinicio la maquina recuperará la imagen.

Solución única ID: #1411

Autor: Editor de la Unidad de Investigación y Docencia

Última actualización: 2009-06-16 12:02