

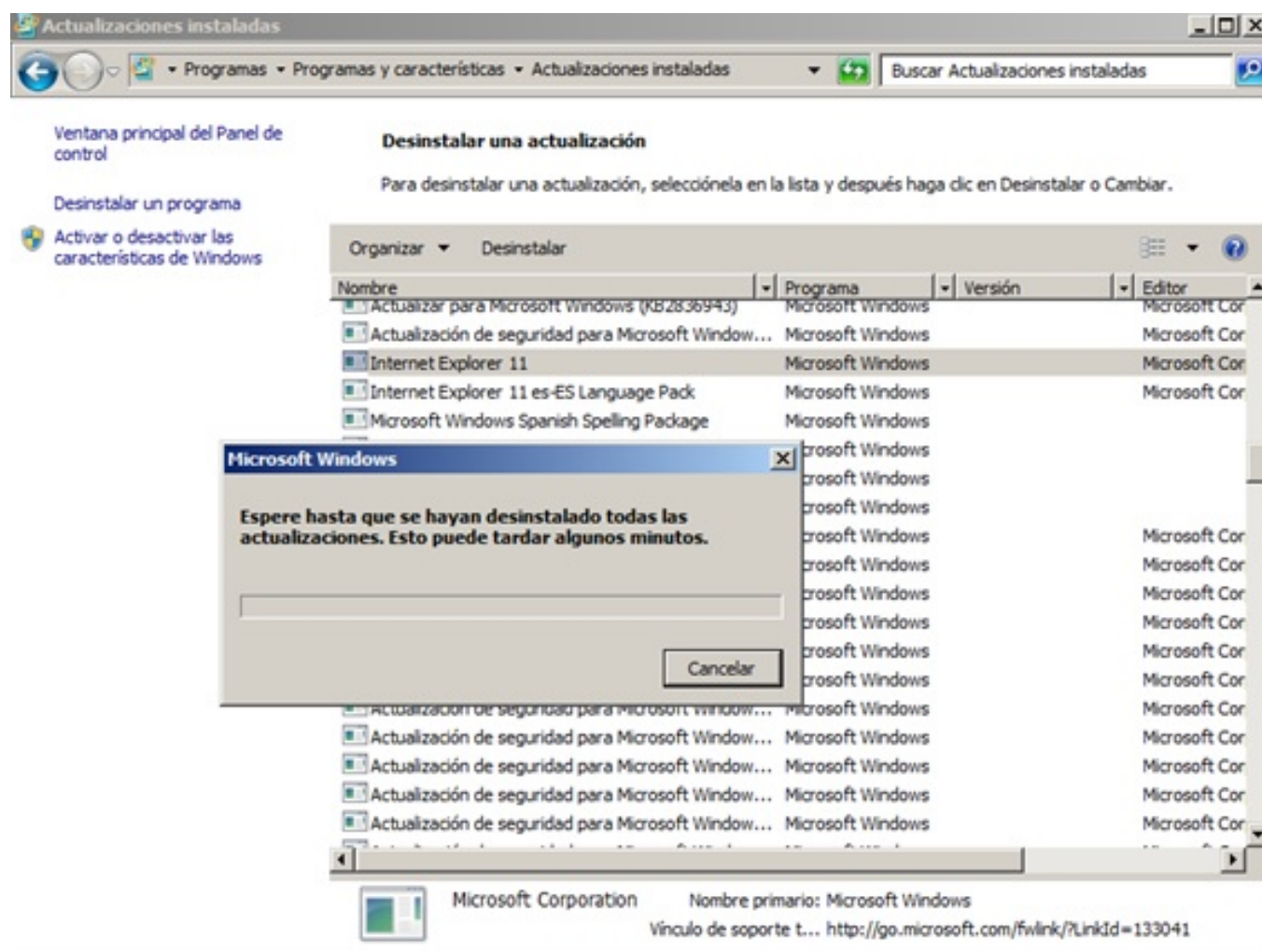
Aplicaciones de Gestión Universitaria

Desinstalar Internet Explorer 11 y volver a la version anterior para ejecutar el sistema de control de presencia

Los pasos a seguir para desinstalar Internet Explorer 11 y volver a la version anterior son los siguientes:

- Abre el menú Inicio> Panel de Control > Programas > Desinstalar un programa
- Selecciona la opción Ver actualizaciones instaladas. Aparecerá la lista de actualizaciones
- Selecciona Internet Explorer 11 y luego pulsa en Desinstalar

Esta operación puede tardar bastantes minutos. Una vez finalizada, el equipo reiniciará y volverá a la versión anterior de Internet Explorer.



Solución única ID: #1733

Autor: Unidad de Sistemas Informáticos de Gestión

Última actualización: 2015-06-17 13:33