

## Versión 6

# Copia de seguridad y restauración de Favoritos en Internet Explorer

Todos Favoritos de Internet Explorer se localizan en una carpeta de sistema cuya ruta depende del sistema operativo que estemos utilizando.

### **Ubicación los archivos Favoritos. Copia y Restauración.**

Para el caso de Windows 98 los accesos directos de Favoritos están localizados en C:\Windows\Favoritos, mientras que en Windows XP están en "D:\Documents and Settings\\Favoritos". Podemos ver que en Windows XP la carpeta Favoritos está en un directorio especial que depende del usuario con el que se ha entrado al PC, por lo que cada usuario en esa máquina tendrá su propia carpeta Favoritos.

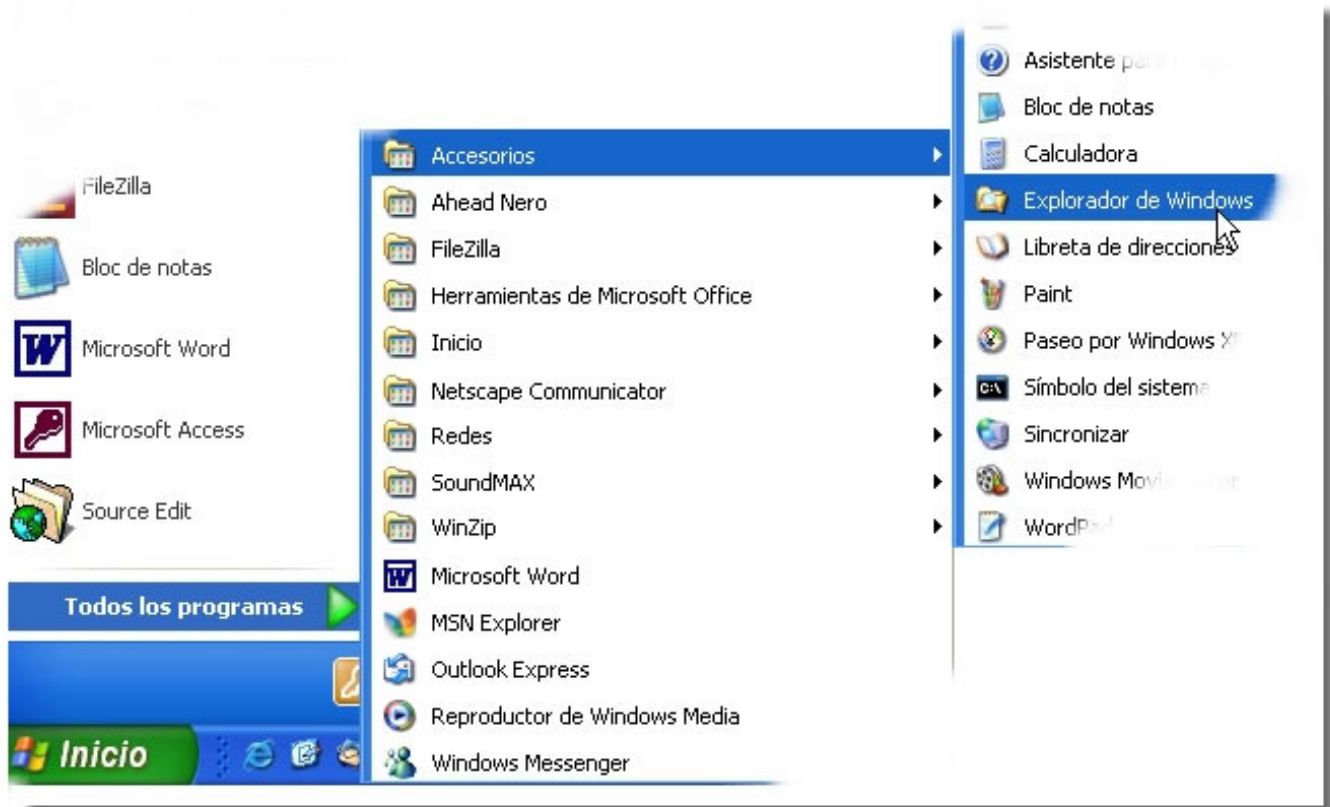
La copia de seguridad de los Favoritos es tan fácil como copiar esos accesos directos a un disco y pegarlos en el directorio correspondiente del nuevo equipo.

### **Restauración de Favoritos en equipos renovados (plan Renove)**

Suponiendo que tiene un equipo nuevo (por ejemplo de un plan RENOVE), tendrá una copia de la información del equipo antiguo en el directorio "D:\disco antiguo" del nuevo ordenador. Si quiere importar los Favoritos que tenía en el equipo anterior sólo tendrá que copiar todos los enlaces de la carpeta "D:\disco antiguo\windows\Favoritos" a la carpeta D:\Document and Settings\\Favoritos" donde <usuario> corresponde al nombre de usuario que ha iniciado la sesión en el equipo. Veamos a continuación los pasos a realizar:

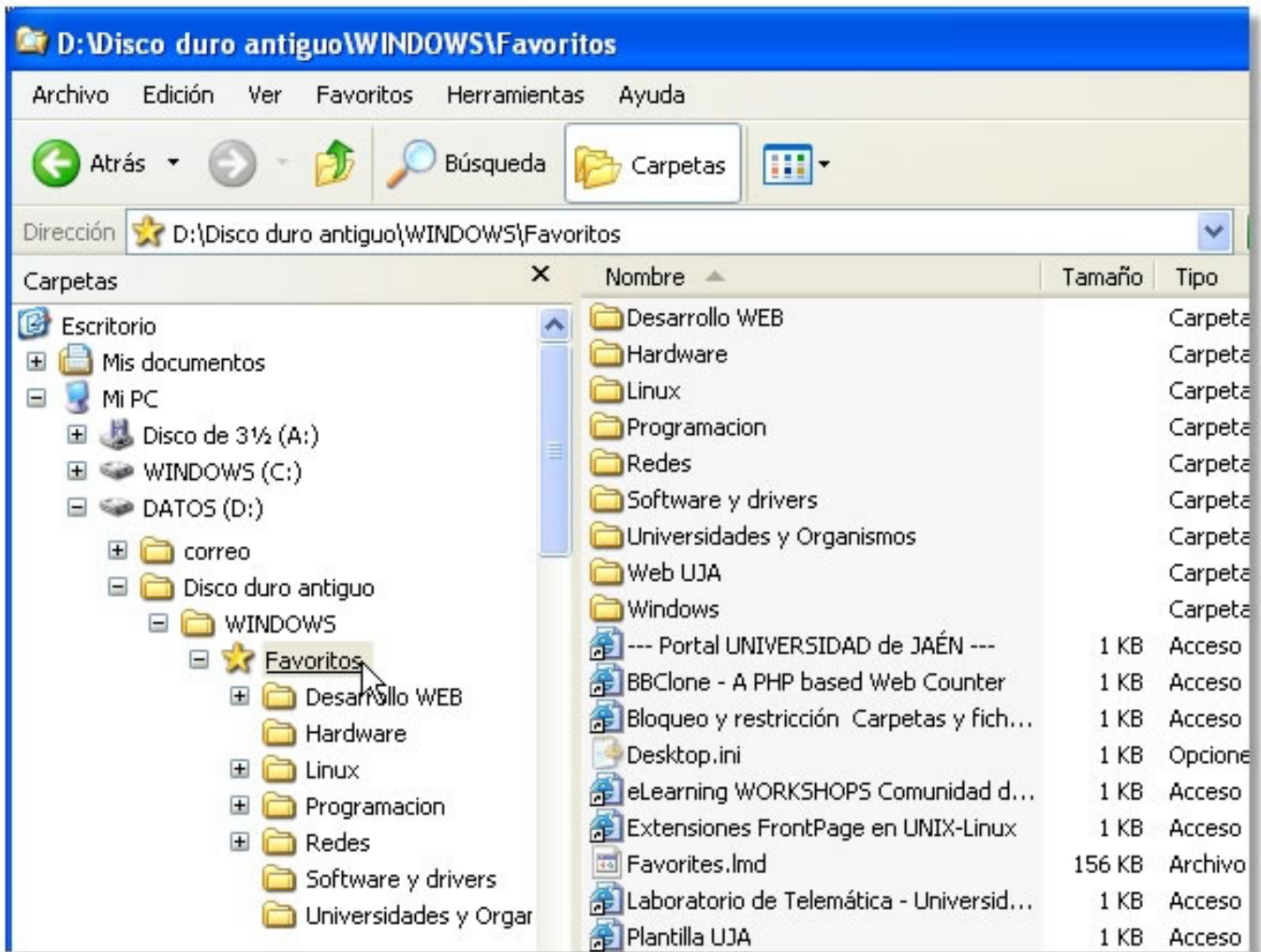
- Abra el explorador de Windows. Para ello encontrará un acceso directo en el escritorio o bien pulsando la secuencia de botones Inicio->Todos los programas->Accesorios->Explorador de Windows.

# Versión 6



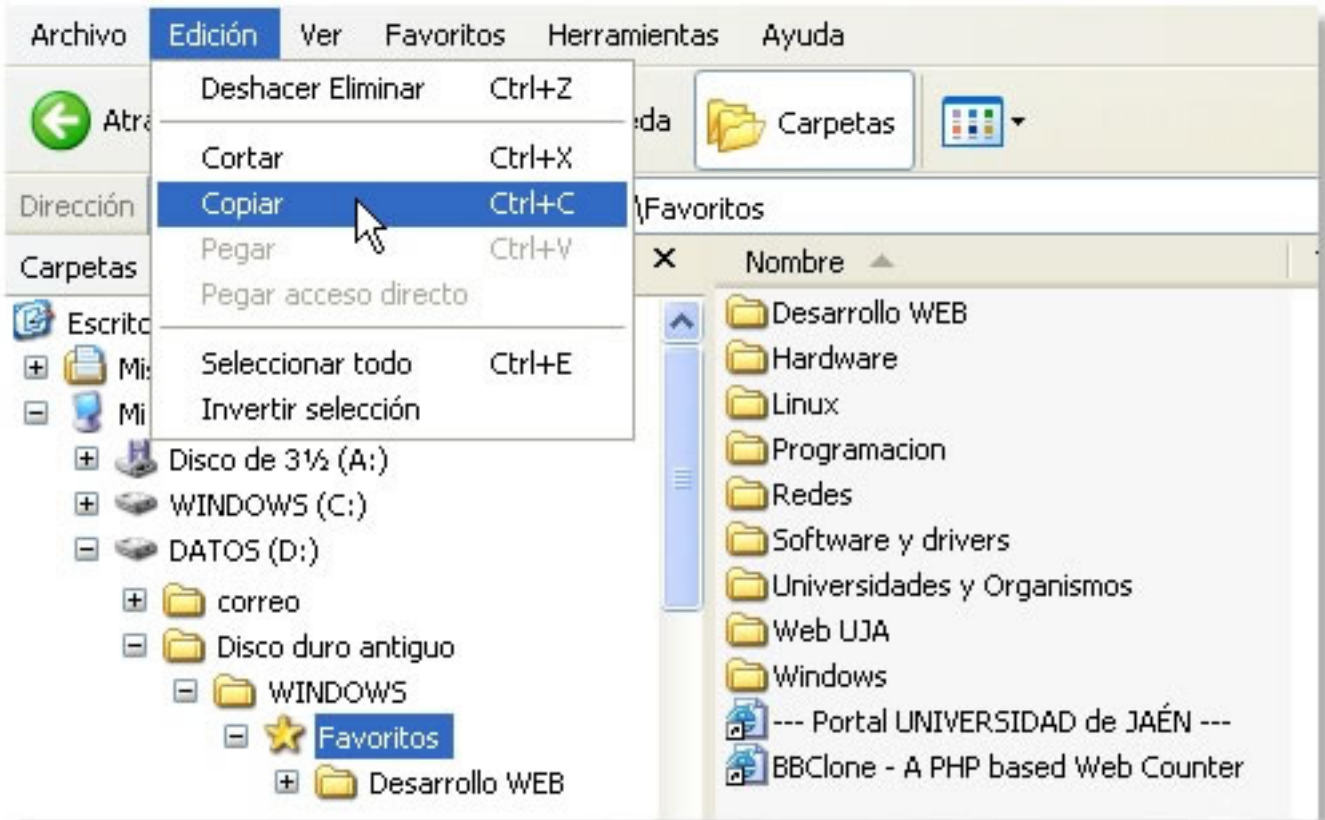
- Seleccione en el árbol en la parte izquierda la carpeta "Mi PC -> D: -> Disco antiguo -> Windows -> Favoritos".

# Versión 6



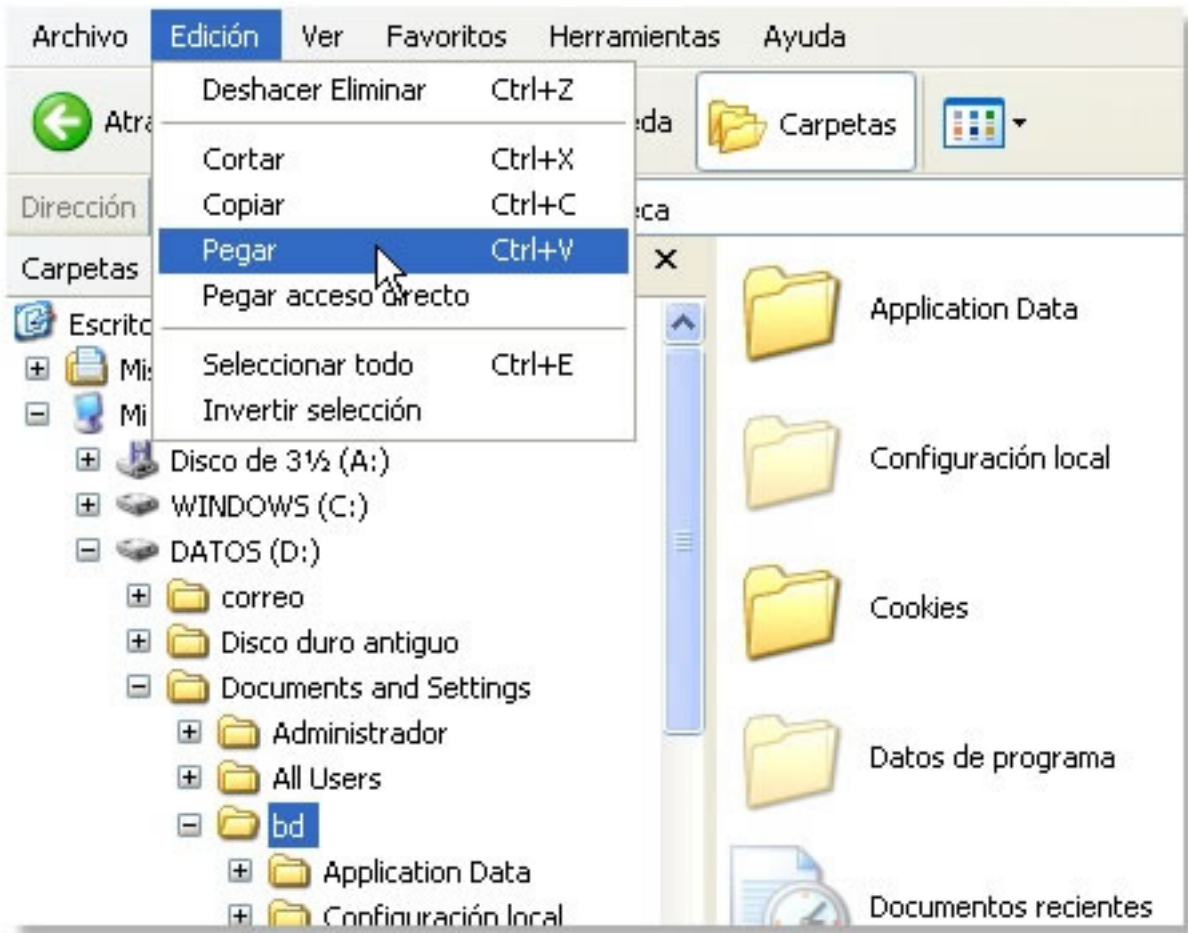
- Copie la carpeta Favoritos pinchando la opción de menú Edición -> Copiar (o mediante la pulsación de las teclas Ctrl-C).

## Versión 6



- Seleccione la carpeta destino "D:\Document and Settings\

# Versión 6



Una vez realizados estos pasos encontrará en el menú Favoritos de Microsoft Internet Explorer los enlaces que tenía en su equipo anterior.

Solución única ID: #1037

Autor: Administrador

Última actualización: 2007-02-06 13:30